

MAGYAR KERESKEDELMI ÉS IPARKAMARA

**SZINTVIZSGA
SZAKMAI GYAKORLATI FELADAT
27/2012. (VIII. 27.) NGM rendelet alapján**

„C” feladat

**Szakképesítés azonosító száma, megnevezése:
34 521 04 Ipari gépész**

**Szintvizsga időtartama: 240 perc
Elérhető maximális pontszám: 100 pont**

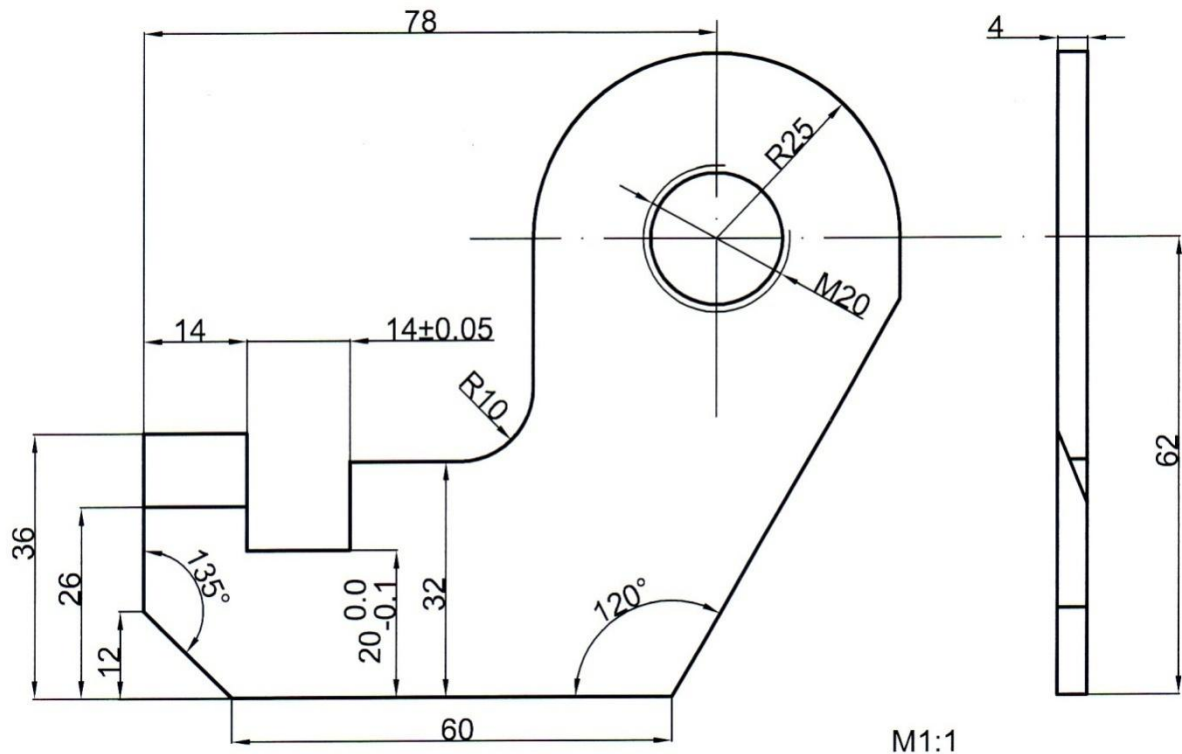
A szintvizsga ajánlott időpontja: április hónap

C/I. Feladat:

70 pont

210 perc

Az alábbi műhelyrajzon látható tájolólemez nevű alkatrész elkészítése.



Műszaki leírás

A tájolólemez nevű alkatrész anyaga szerkezeti acél. Felületén rajzi méretek szerint el van helyezve 1 db rögzítésre szolgáló menetes furat, valamint egy illesztésre szolgáló négyszög alakú kibontás. A tájolólap élei $0,5 \times 45^\circ$ -os éltompításúak, bal felső 14 mm-es élén letörés a kapcsolódó alkatrész beállításához.

A feladat leírása:

Előgyártmány ellenőrzése, előrajzolások elvégzése. Forgácsoló szerszámok és segédanyagok előkészítése. Mérőeszközök kiválasztása. Kézi forgácsoló szerszámok ellenőrzése, előkészítése a forgácsolások elvégzéséhez. Kézi forgácsolási műveletek elvégzése.

1. Az alaplappal rajzi méreteit figyelembe véve győződjön meg az előgyártmány megfelelő méreteiről.
2. Végezze el a kontúr előrajzolását a műhelyrajz alapján.

3. Végezze el a tájolólemez kontúrjának megmunkálási műveleteit, ellenőrizze az előírt méreteket.
4. Mérje ki és rajzolja be a furathelyzetet.
5. Végezze el a tájoló lemez fúrési műveletét, ellenőrizze a méreteket.
6. Végezze el a tájoló lemez menetfúrési műveletét, ellenőrizze a méreteket.
7. Végezze el a 14 mm-es él letörésének kialakítását
8. Végezze el az utóműveleteket (sorjázás)
9. Végezze el a méretellenőrzéseket, az esetleges korrigálásokat hajtsa végre.

Elkészítendő alkatrészek:

Tájoló lemez 1 db.

C/II. Feladat:

20 pont

20 perc

A mérési jegyzőkönyvben ábrázolt tengely hossz-, átmérő és retesz méreteinek, valamint központfurat méretének meghatározása három mérés átlagával.

A feladat leírása:

Hosszmérő és átmérőmérő eszközök használatával mérések végzése a rajzon jelölt méretek meghatározásához.

1. Válassza ki a megfelelő mérőeszközöket.
2. Kalibrálja a mérőeszközöket.
3. Végezze el a hossz-, az átmérő-, a szög- és rádiuszméréseket.
4. Jegyzőkönyvben rögzítse a mért eredményeket.
5. Átlagolással határozza meg az alkatrész helyes méreteit.

MÉRÉSI JEGYZŐKÖNYV

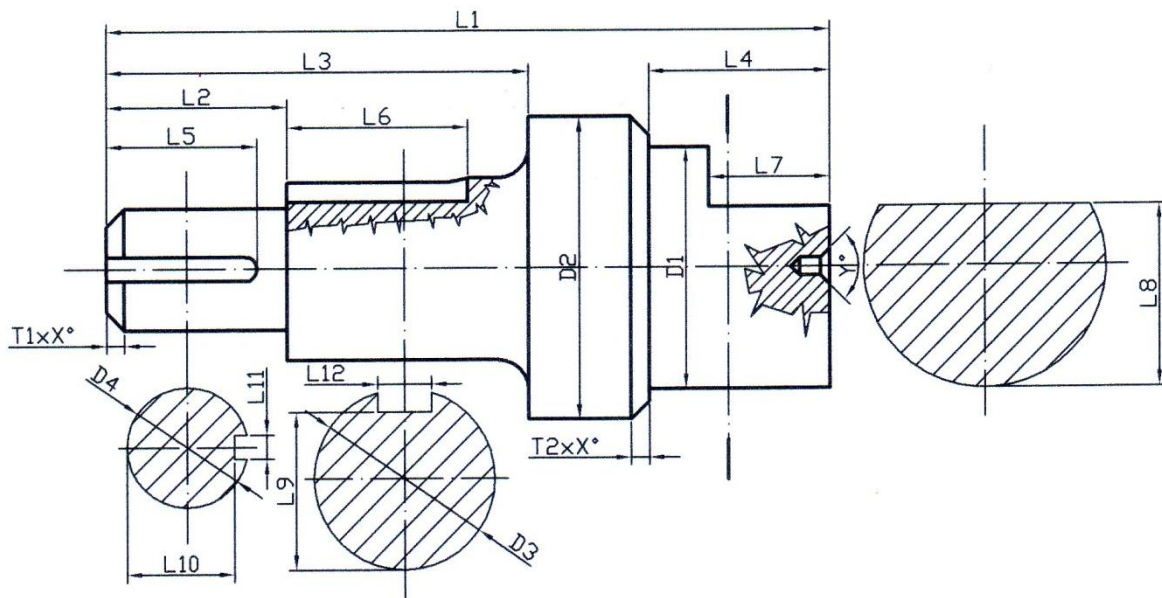
A mérő személy neve:

A mérés helye:

A mérés ideje:

A méréshez használt mérőeszközök:

Sorszám:	A mérőeszköz neve:	Méréshatár:	Mérési tartomány:	Pontosság:
1.				
2.				
3.				
4.				



A munkadarab azonosítója:

Mérési eredmények:

	L1	L2	L3	L4	L5	L6	L7	L8	L9	L10	L11
1. mérés											
2. mérés											
3. mérés											
Átlag:											

	L12	T1xX°	T2xX°	D1	D2	D3	D4	Y°
1. mérés								
2. mérés								
3. mérés								
Átlag:								

C/III feladat:

10 pont

10 perc

Próbababán újraélesztési folyamat bemutatása, e tevékenységhez tartozó ismeretek elmondása.

A feladat leírása:

Újraélesztési folyamat bemutatásával párhuzamosan az alkalmazott ismeretek közlése.

1. Végezze el a légutak átjárhatóságának biztosítását.
2. Mutassa be a befújásos lélegeztetést.
3. A lélegeztetéssel összhangban végezzen mellkasi kompressziót.
4. Folyamatosan közölje ismereteit e tevékenységekről.