

MAGYAR KERESKEDELMI ÉS IPARKAMARA

**SZINTVIZSGA
SZAKMAI GYAKORLATI FELADAT
27/2012. (VIII. 27.) NGM rendelet alapján**

„D” feladat

**Szakképesítés azonosító száma, megnevezése:
34 521 03 Gépi forgácsoló**

**Szintvizsga időtartama: 300 perc
Elérhető maximális pontszám: 100 pont**

A szintvizsga ajánlott időpontja: április hónap

2. Végezze el a lemezalkatrész rajz szerinti körbemunkálásának műveleteit (előrajzolás, fűrészelés, letörés, rádiuszkialakítás), ellenőrizze az előírt méreteket.
3. Mérje ki és rajzolja be a furathelyzeteket.
4. Végezze el a lemezalkatrész fúrési műveleteit, ellenőrizze a méreteket.
5. Végezze el a lemezalkatrész menetfúrési műveletét, ellenőrizze a méreteket.
6. Készítse el a háromszög alakú kibontást.
7. Alakítsa ki rajz szerint a hajlított részt.
8. Végezze el az utóműveleteket (sorjázás).

Elkészítendő alkatrész:

1 db pozicionáló lemez, melynek alakját és méreteit a fenti műhelyrajz tartalmazza.

D/II. Feladat

20 pont

20 perc

A mérési jegyzőkönyvben ábrázolt tengely hossz-, átmérő és retesz méreteinek, meghatározása három mérés átlagával, valamint kúposágának meghatározása.

A feladat leírása:

Hosszmérő, átmérőmérő eszközök, valamint rádiuszsablon használatával mérések végzése a rajzon jelölt méretek meghatározásához.

1. Válassza ki a megfelelő mérőeszközöket.
2. Kalibrálja a mérőeszközöket.
3. Végezze el a hossz-, az átmérő- és rádiuszméréseket.
4. Jegyzőkönyvben rögzítse a mért eredményeket.
5. Átlagolással határozza meg az alkatrész helyes méreteit.
6. Számolja ki a kúpos felület kúposágát.

MÉRÉSI JEGYZŐKÖNYV

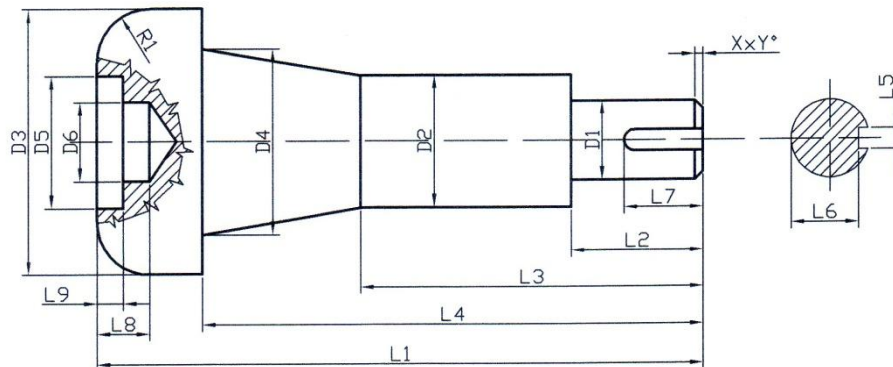
A mérő személy neve:

A mérés helye:

A mérés ideje:

A méréshez használt mérőeszközök:

Sorszám:	A mérőeszköz neve:	Méréshatár:	Mérési tartomány:	Pontosság:
1.				
2.				
3.				
4.				



A munkadarab azonosítója:

Mérési eredmények:

	L1	L2	L3	L4	L5	L6	L7	L8	L9	D1	D2	D3	D4	D5	D6	
1. mérés																
2. mérés																
3. mérés																
Átlag:																

	R1	XxY°	Kúposág számítási képlete:	Kúposág számítása:
1. mérés			$K=(D4-D2)/(L4-L3)$	
2. mérés				
3. mérés				
Átlag:				

D/III feladat

10 pont

10 perc

Alsó lábszárán égési sérülést szenvedett személy ellátása

A feladat leírása:

A balesetet szenvedett személy megégette alsó lábszárát. Önnek kell ellátnia a sérülést és a szükséges intézkedéseket megtenni.

1. Készítse elő a sebellátáshoz szükséges eszközöket.
2. A sérültet helyezze nyugodt testhelyzetbe.
3. Végezze el az égett felület ellátását (hűtés, laza kötözés).
4. Ismertesse az ellátás utáni teendőit.